



**CULTIVONS LES RÉUSSITES**

— Saligny sur Roudon —

# **4<sup>e</sup> & 3<sup>e</sup> d'orientation**

*Explorer des métiers, construire ton avenir*



**L'alternance :**

- 50 % école
- 50 % entreprise

**100%  
alternance**

178, route de Monétay

03470 SALIGNY SUR ROUDON

04 70 42 22 76 - [mfr.saligny@mfr.asso.fr](mailto:mfr.saligny@mfr.asso.fr)

[www.mfrsaligny.fr](http://www.mfrsaligny.fr)



Erasmus+



La Région  
Auvergne-Rhône-Alpes



---

# ***Le Mot du Président***

---

Madame, Monsieur,

Ce guide a été conçu pour vous aider à mieux comprendre le fonctionnement d'une Maison Familiale Rurale. Chaque MFR accueille des jeunes en formation, accompagnés par une équipe pédagogique et éducative engagée. Les partenaires professionnels et les familles sont pleinement intégrés dans ce parcours en alternance, qui repose sur une collaboration étroite entre tous les acteurs.


En inscrivant votre enfant dans notre établissement, vous avez fait le choix d'une structure à taille humaine, qui valorise les parcours personnalisés. Grâce à l'alternance, votre jeune découvrira le monde professionnel, ses exigences, et pourra construire son projet de vie, tant personnel que professionnel.

Notre MFR est gérée sous forme associative et fonctionne comme un organisme privé sous contrat avec le Ministère de l'Agriculture. Cette inscription vous rend membres de notre association familiale, vous offrant la possibilité de vous investir activement dans la vie du mouvement des MFR.

Tout est mis en œuvre pour donner aux jeunes l'envie de s'engager pleinement dans leur formation. La vie en collectivité leur permet d'acquérir des repères, de développer leur autonomie et de devenir des adultes responsables, capables de faire des choix éclairés.

Le conseil d'administration, l'ensemble du personnel, vous parents, ainsi que les maîtres de stage et d'apprentissage : c'est ensemble que nous accompagnerons vos jeunes vers leur réussite, professionnelle et personnelle.

Jean Marc VENIANT  
Président de la MFR de Saligny sur Roudon



*D'autres relations avec leurs enfants :  
un dialogue sur l'expérience de l'alternance*

# *L'équipe éducative*



Notre équipe est composée de professionnels engagés, à l'écoute des jeunes et des familles, et mobilisés pour offrir un accompagnement de qualité.

## **Le Directeur**

- Pilote le projet associatif, assure la gestion globale de l'établissement et représente la MFR auprès des partenaires.

## **Formateurs et formatrices**

- Assurent les cours, les suivis en entreprise, les projets pédagogiques et les animations éducatives.

## **Équipe administrative**

- Gestion des inscriptions, des contrats, des conventions, du suivi des dossiers et de la communication avec les familles et les partenaires.

## **Vie résidentielle, Entretien et restauration**

- Une équipe dédiée au bien-être des jeunes qui veille à garantir le bon déroulement de la vie à l'internat, l'accueil, la sécurité et une ambiance conviviale.



---

# ***Le Conseil d'Administration***

---

Le Conseil d'Administration est l'organe décisionnel de la MFR. Il veille à la bonne gestion de l'établissement, à la mise en œuvre du projet associatif, et à l'adéquation des actions menées avec les besoins du territoire.

Ses missions principales :

- Définir les orientations stratégiques de la MFR
- Valider le budget et suivre les finances
- Recruter et accompagner le directeur
- Soutenir les équipes pédagogiques et administratives
- Représenter la MFR auprès des partenaires et institutions

Le Conseil est composé de membres bénévoles issus de différents horizons :

- Parents d'élèves
- Professionnels du monde rural et agricole
- Représentants d'organismes partenaires
- Anciens élèves ou membres engagés dans la vie locale

Cette diversité garantit une vision partagée et ancrée dans les réalités du terrain.

Le Conseil d'Administration incarne les valeurs fondatrices des MFR :

- **Engagement associatif**
- **Proximité avec les jeunes et les familles**
- **Ancrage territorial**
- **Innovation éducative**

---

# ***Le transport***

---

La Région met en place une navette pour les élèves entre la gare de Moulins et la MFR de Saligny-sur-Roudon, assurée les lundis matin et vendredis après-midi. Les inscriptions se font en ligne sur le site :

<https://www.laregionvoustransporte.fr/departements/transports-scolaires-de-lallier>

Pour les apprentis et les élèves non domiciliés dans le département, il est nécessaire de compléter un imprimé et de le retourner à l'Antenne régionale des transports de l'Allier.

Pour les élèves dont aucun train n'arrive à Moulins avant 9h30, un ramassage peut être organisé depuis la gare de Dompierre-sur-Besbre (Sept-Fons), avec facturation des trajets à la famille.

---

## ***L'internat, les horaires***

---

La vie de groupe est une composante essentielle du projet éducatif. L'internat est lieu de développement et d'apprentissage de la vie en collectivité. C'est un lieu où le jeune va devenir de plus en plus autonome.

L'hébergement se fait en chambre collective. Les jeunes sont responsables de l'entretien, de la propreté des locaux et de leurs affaires.

Les cours débutent le **lundi à 10h45** et se terminent le **vendredi à 15h30**, soit **35 heures de formation par semaine**. Du mardi au jeudi, les journées sont rythmées comme suit :

- |                                     |  |
|-------------------------------------|--|
| • 6h30 : Lever                      | • 19h00 – 20h00 : Repas et services                        |
| • 7h00 : Petit déjeuner             | • 20h00 – 21h00 : Veillée                                  |
| • 8h00 – 12h15 : Cours              | • 21h00 : Montée au dortoir (variable selon les activités) |
| • 12h15 – 13h30 : Repas             | • 22h00 : Extinction des lumières                          |
| • 13h30 – 17h30 : Cours             |  |
| • 17h30 – 18h00 : Pause             |  |
| • 18h00 – 19h00 : Étude ou services |  |

## Exemple de planning annuel

[illegible]

# Exemple d'un planning hebdomadaire



MFREO SALIGNY SUR ROUDON

Tel : 0470422276

mfr.saligny@mfr.asso.fr

3 EA

10:38:53 - 0.

Semaine : 40 - Salle : 4-3

Semaine du Lundi 29 Septembre 2025 au Vendredi 03 Octobre 2025

	08 h	09 h	10 h	11 h	12 h	13 h	14 h	15 h	16 h	17 h	18
Lundi 29 Septembre				Gestion d'Alterna. Bruno CHARPIN 10h15-11h15	Gestion d'Alte. Bruno CHAR. 4-3 11h15-12h15	Midi	Thème Bruno CHARPIN Thème Géraldine LA. Thème Marion PERARD	Thème Bruno CHARPIN Thème Géraldine LA. Thème Marion PERARD		Thème Bruno CHARPIN Élection des délégu. 4-3 15h45-17h30	
Mardi 30 Septembre	Anglais Géraldine . 4-3 08h00-09h00	Thème Bruno CHAR. Démarche PE 4-3 09h00-10h00		Mathémاتي. Marianne LA. 4-3 10h15-11h15	Mathémاتي. Marianne LA. 4-3 11h15-12h15	Midi	Thème Bruno CHAR. Démarche PE 4-3 13h30-14h30	Thème Bruno CHAR. Démarche PE 4-3 14h30-15h30		Anglais Géraldine LAFORET 4-3 15h45-17h30	
Mercredi 01 Octobre	Sport Adrien COL. 4-3 08h00-09h00	Sport Adrien COL. 4-3 09h00-10h00		EPI EPI Bruno CHAR. 4-3 10h15-11h15	EPI EPI Bruno CHAR. 4-3 11h15-12h15	Midi	Chimie Bruno CHAR. 4-3 13h30-14h30	Chimie Bruno CHAR. 4-3 14h30-15h30		Informatique Bruno CHARPIN 4-3 15h45-17h30	
Jeudi 02 Octobre	Français Géraldine . 4-3 08h00-09h00	Français Géraldine . 4-3 09h00-10h00		Mathémاتي. Marianne LA. 4-3 10h15-11h15	Mathémاتي. Marianne LA. 4-3 11h15-12h15	Midi	EMC Sylvie LAMO. 4-3 13h30-14h30	EMC Sylvie LAMO. 4-3 14h30-15h30		Biologie Marion PERARD 4-3 15h45-17h30	
Vendredi 03 Octobre	Thème Bruno CHAR. Prépa PE 1 4-3	Thème Bruno CHAR. Prépa PE 1 4-3		Histoire Gé. Sylvie LAMO. 4-3	Histoire Gé. Sylvie LAMO. 4-3	Midi	Français Géraldine . 4-3	Gestion d'Alterna. Bruno CHARPIN 14h30-15h30 Gestion d'Alterna. Géraldine LA.	Gestion. Bruno . 15h30-1. Gestion. Géra.		



Bilan de la semaine



# 4<sup>e</sup> / 3<sup>e</sup>

## Découverte des métiers

### PUBLIC CONCERNÉ ET PRÉREQUIS

- 5<sup>e</sup> – 4<sup>e</sup>
- Tu as 14 ans au 31 décembre de cette année

### OBJECTIFS

- ✓ Réussir son orientation professionnelle
- ✓ Retrouver une motivation scolaire
- ✓ Préparer le DNB (Diplôme National du Brevet)
- ✓ S'épanouir personnellement
- ✓ Découvrir la vie professionnelle au travers de stages

### MODALITÉS ET DÉLAI D'ACCÈS

- Entretien individuel afin de vérifier la motivation et le projet professionnel du candidat
- Adhésion à l'association (100€ / an)
- Inscriptions selon les règles spécifiques à chaque statut
- Les candidats sont reçus tout au long de l'année et positionnés sur les formations en fonction des dates d'ouverture

### TARIFS 2026 / 2027

4<sup>e</sup> : Frais de formation 1 040 €

3<sup>e</sup> : Frais de formation 1 040 €

Frais liés à la vie résidentielle (hébergement, restauration...) 1 045 €

### ACCESSIBILITÉ ET HANDICAP

- Bâtiments aux normes d'accessibilités aux personnes à mobilité réduite
- Accessibilité à la formation : nous consulter pour étudier avec notre référent handicap la faisabilité selon le handicap

### INDICATEURS

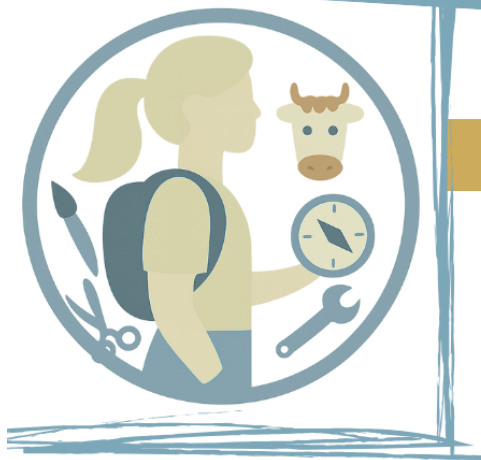
- Taux de réussite : 100 %
- Taux de rupture : 10.81 %
- Taux de poursuite (session 2024)
  - \*Scolaire ou alternance : 63.63 %
  - \*En apprentissage : 31.81 %
  - \*En agriculture : 40.90 %

**MFR DE SALIGNY SUR ROUDON**

178, route de Monétay - 03470 SALIGNY SUR ROUDON  
TEL 04 70 42 22 76 - [mfr.saligny@mfr.asso.fr](mailto:mfr.saligny@mfr.asso.fr) - [www.mfrsaligny.fr](http://www.mfrsaligny.fr)



# 4<sup>e</sup> - 3<sup>e</sup> Découverte des métiers



## MÉTHODES MOBILISÉES

- Pédagogie de l'alternance spécifique aux MFR et reposant sur le milieu socio-professionnel
- Accompagnement social, scolaire et professionnel individualisé

## MODALITÉS D'ÉVALUATION

- Évaluation du socle commun
- Epreuves finales

## DURÉE

- 17 semaines à la MFR
- 23 semaines en stage
- Participation à un voyage d'études d'une semaine

## DÉBOUCHES ET PASSERELLES

- C.A.P (options diverses)
- C.A.P.a. (options diverses)
- Bac Professionnel 3 ans
- Par voie scolaire ou par voie d'apprentissage

## CONTENU DE LA FORMATION

595 h en enseignement par année de formation

### DES ENSEIGNEMENTS DISCIPLINAIRES

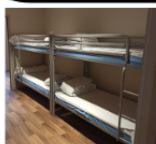
- \*Français, Langue Vivante, Mathématiques
- \*Histoire Géographie – Enseignement Moral et Civique
- \*Éducation Physique et Sportive, Biologie-Écologie
- \*Éducation Socioculturelle, Physique-Chimie
- \*Technologie de l'informatique et du multimédia

### DES ENSEIGNEMENTS COMPLÉMENTAIRES

- \*Enseignements Pratiques Interdisciplinaires
  - 4<sup>e</sup> Éducation du consommateur, Animal, Transformation des produits
  - 3<sup>e</sup> Accueil-Vente, Animal, Végétaux cultivés

### DES PARCOURS ÉDUCATIFS

Parcours AVENIR / Parcours CITOYEN / Parcours CULTURE / Parcours SANTÉ



---

# ***Les Atouts***

---

- Bénéficier d'une petite structure où l'on peut solliciter des formateurs présents de 7h30 à 21h
- Recevoir une formation qui accompagne le jeune dans son projet professionnel
- Pouvoir déterminer son orientation en effectuant 23 semaines de stages
- Travailler ensemble avec les familles et les maîtres de stages autour du projet de l'enfant
- Avoir des cours toujours assurés en cas de maladie ou absence de formateur
- Participer à un voyage d'études
- Rencontrer des professionnels lors de visites et/ou interventions
- Bénéficier du Pass'région et ses avantages